

# Ist das Sperrgut?

Die Sperrgutabfuhr ist ein kostenloser Service!  
Stellen Sie Ihr Sperrgut am Abfuhrtag bis 6.30 Uhr morgens an den befahrbaren Straßenrand. Ihren Sperrgut-Termin erfahren Sie auf unserer Homepage oder im Entsorgungskalender. Rosenmontag, Heiligabend, Silvester sowie an Feiertagen fällt die Sperrgutabfuhr ersatzlos aus.



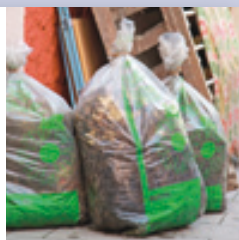
Keine elektrischen Geräte!  
Alles was elektrisch betrieben wird, ist kein Sperrgut (alles was ein Kabel oder einen Akku hat). Ebenso müssen Sie alles was giftig ist und/oder für unsere Mitarbeiter gefährlich sein könnte, an den Recyclinghöfen selbst entsorgen.

## Ja

Autokindersitze	Kettcars Kinderroller Kinderwagen Klappboxen aus Kunststoff <b>Hk</b> Kleiderschränke Kleiderständer Kleintierkäfige (nur aus Metall) Koffer (leer) Kommoden Küchenschränke	Schaukeln Schlitten Schränke Schubkarren Sessel Skier Sofas Sonnenschirme Sonnenschirmständer aus Plastik (restentleert) <b>Hk</b> Spaten Spielzeug (groß) Spülen Standuhren Stühle
Couchgarnitur	Laminatböden* Laufställe Lattenroste Leitern Liegen Liegestühle Linoleumböden*	Tennisschläger Teppiche* Tische Tischtennisplatten
Drehstühle	Matratzen Möbel, Möbelholz	Wäschekörbe <b>Hk</b> Wäschespinnen Wäscheständer Weihnachtsbaum ohne Ballen (im Januar und Februar)
Eckbänke Eimer (aus Kunststoff) <b>Hk</b>	Parkettböden* Polstermöbel PVC-Bodenbeläge*	* alle Fußbodenbeläge: gerollt, gebündelt und fest verschnürt
Fahrräder/Fahrradanhänger: mit Zettel „Sperrgut“ kennzeichnen	Regale Regentonnen <b>Hk</b> Rollatoren (mit Zettel „Sperrgut“ kennzeichnen) Rollos (innen)	
(Fahrradkörbe/-taschen Fliegengitter Fußbodenbeläge* Fußleisten (entnagelt)		
Garderoben Gardinestangen Gartengeräte Gartenmöbel (Kunststoff <b>Hk</b> , Metall) Gartenmöbelauflagen Gießkannen Grill (kein Elektrogrill)		

### Grünabfälle:

- im städtischen Gartenabfallsack (zugebunden, max. 25 kg)
- Strauchschnitt (gebündelt, max. 1,30 m lang, max. 50 cm Durchmesser)
- entschnükelte Weihnachtsbäume im Januar und Februar



## Nein

Altöl <b>Rh</b> Aquarien <b>E/RhEu</b> Autobatterien <b>F/Rh</b> Autoteile <b>F</b> Autoreifen mit Felge <b>F</b> Autoreifen ohne Felge <b>Rh</b> (bis vier Stück) Autofelgen <b>Rh</b> Auto-Dachboxen <b>E</b>	Heizkörper <b>E</b> Hollywoodschaukeln <b>E</b> Holzpaletten <b>Rh</b> Holzvertäfelungen <b>Rh</b> Holz behandelt (gestrichen oder imprägniert) <b>E</b> Jalousien (außen) <b>E</b>	Rigipsplatten <b>E</b> Rolläden <b>E</b> Rutschen <b>Rh</b> Schuhe <b>C/Rh</b> Schaukeln <b>E</b> Silofolien <b>E</b> Sitzsäcke <b>Rh</b> Sondermüll <b>Rh</b> Sonnenbankröhren <b>Rh</b> Sonnenschirmständer (aus Beton) <b>E</b> Spiegel (auch Möbel mit Spiegel) <b>RhEu/E</b> Strandkorb <b>E</b> Steine <b>E</b> Surfbretter <b>Rh</b>
Badewannen <b>E</b> Bahnschwellen <b>E</b> Baubretter <b>E</b> Bauelemente <b>E</b> Baumaterialien <b>E</b> Bauh Holz <b>E</b> Bauschutt <b>E</b> Baumstämmen <b>E</b> Batterien <b>F/Rh</b> Bettdecken <b>C/Rh</b> Blumenkästen (aus Eternit/Beton) <b>E</b> Bodenaushub <b>E</b> Boote <b>E</b>	Kartons <b>P/Rh</b> Kissen <b>C/Rh</b> Klaviere <b>E</b> Kleidung <b>C/Rh</b> Lacke <b>Rh</b> Leuchtstoffröhren <b>Rh</b> Markisen <b>E</b> Marmorplatten <b>E</b> Medikamente <b>Rh</b> Möbel mit Glas- und Spiegelanteilen <b>E</b> Müllsäcke <b>M/Rh</b> Nachtspeicheröfen <b>E</b>	Tapetenreste <b>M/Rh</b> Textilien <b>C/Rh</b> Toilettenschüsseln <b>E</b> Trampoline (groß) <b>E</b> Türen: - Zimmertüren <b>Rh</b> - Außentüren <b>E</b>
Chemikalien <b>Rh</b> Dachpappe <b>E</b> Dachpfannen/-ziegel <b>E</b> Deckenverkleidungen <b>Rh</b> Duschkabine <b>Rh</b>	Palisaden <b>E</b> Paletten <b>Rh</b> Papier, Pappe <b>P/Rh</b> Pflastersteine/-platten <b>E</b> Porzellantgeschirr <b>M/Rh</b> Problemabfälle <b>Rh</b>	Wandfarben (innen) <b>Rh</b> Wandverkleidungen <b>Rh</b> Warmwasserboiler <b>Rh</b> Washbecken <b>E</b> Wurzeln <b>E</b> Zäune <b>E</b> Zement <b>E</b>
Eisenstangen <b>Rh</b> Elektrogeräte <b>Rh</b> Eternitabfälle <b>E</b> Farbeimer <b>Rh</b> Federbetten <b>Rh</b> Fenster <b>E</b> Flachglas <b>E/RhEu</b> Flaschen <b>C/Rh</b> Fliesen <b>E</b> Fotochemikalien <b>Rh</b>		
Gartenmöbel aus Holz <b>E</b> Gartenzäune <b>E</b> Gartenhölzer <b>E</b> Gipskartonplatten <b>E</b> Glas <b>C/Rh</b> Granitplatten <b>E</b>		

### Hier können Sie diese Abfälle stattdessen entsorgen:

- C** = Sammel-Container
- F** = Fachhandel
- E** = Recyclinghof Entsorgungszentrum Zum Heidehof 80  
teilw. kostenpflichtige Abgabe
- Hk** = Hartkunststoffsammlung auf Recyclinghöfen
- M** = Restabfalltonne
- P** = Papiertonne
- Rh** = alle Recyclinghöfe
- RhEu** = Recyclinghof Eulerstraße



Entsorgung von Sperrgut, großen E-Geräten

# ZU GROSS FÜR DIE TONNE



# Sperrgut – ein kostenloser Service der AWM

Einmal im Monat holen die AWM Ihr Sperrgut vor Ihrer Haustür ab. Ein kostenloser Service für **Privathaushalte**, den es so fast nur in Münster gibt!

## Das gehört zum Sperrgut

- große Einrichtungs- und Gebrauchsgegenstände
- städtische Gartenabfallsäcke (max. 25 kg pro Sack)
- gebündelter Strauchschnitt (max. 1,30 m lang und max. 50 cm Durchmesser)
- entschmückte Weihnachtsbäume im Januar und Februar

## Das gehört nicht zum Sperrgut

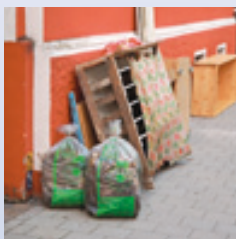
- Bau- und Renovierungsabfälle, Bauschutt
- Einbauelemente (WC-Schüsseln, Türen, Waschbecken)
- Elektrogeräte
- Hölzer aus dem Außenbereich\* (z. B. Gartenbank, Kleintierställe)
- Türen, Tüzzargen
- Kleidung
- Spiegel (auch Schranktüren, Vitrinen, Flachglas)
- Problemabfälle, Farbeimer
- Baumwurzeln, Baumstämme
- Papier, Kartons (leer oder gefüllt)
- städtische Restabfallsäcke, blaue Säcke, Behältnisse gefüllt mit Kleinteilen, Hausrat oder Krimskrams

\* Hölzer für den Außenbereich sind mit Holzschutzmitteln behandelt. Diese Chemikalien sind giftig und dürfen nicht in die herkömmliche Altholzverwertung.

Was bei der Sperrgutabfuhr mitgenommen wird und was Sie selbst entsorgen müssen, entnehmen Sie bitte der Liste auf der Rückseite.

## Vorsicht bitte!

Achten Sie darauf, dass Nägel, Schrauben oder andere scharfe Gegenstände entfernt werden. So ersparen Sie unseren Müllwerkern schmerzhaft Verletzungen.



## Umzug oder Haushaltsauflösungen?

Sie haben mehr als 5 cbm Mengen Sperrgut: Die AWM bieten Ihnen eine Extra-Abfuhr (Termin nach Vereinbarung) an. Entsprechend der Menge wird eine Entgelt berechnet. Auch Container für Entrümpelungen, Bauschutt, Grünabfälle und andere Abfälle können Sie bei uns bestellen unter Telefon 0251/60 52 52.

## Nach der Abfuhr

Abfall kreuz und quer auf dem Gehweg – ein unnötiges Ärgernis für Anwohner und Passanten. Stellen Sie deshalb Ihr Sperrgut erst am Morgen der Abfuhr bis 6.30 Uhr heraus, das erschwert den „Wühlmäusen“ ihre Arbeit. Sind Gegenstände stehen geblieben, weil sie nicht zum Sperrgut gehören, müssen sie vom Eigentümer selbst entsorgt werden. Hilft die „Nein“-Liste auf der Rückseite nicht weiter, informiert unser Kundenservice gerne über den richtigen Entsorgungsweg, Telefon 0251/60 52 53.

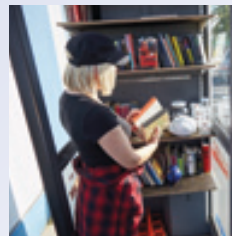
## Abfall oder Liebhaberstück

Für den einen ist es nur noch Abfall, für den anderen das lang gesuchte „alte Schätzchen“. Bevor Sie Ihr Sperrgut entsorgen, lohnt es sich nach einem neuen Nutzer zu suchen – per Anzeige, auf dem Flohmarkt, in Second-Hand-Läden, Antiquariaten oder im Internet. Wir bieten auf unserer Homepage einen Tausch- und Verschenkenmarkt an: [www.awm-tauschmarkt.de](http://www.awm-tauschmarkt.de) Und in unseren Wechselstuben auf den Recyclinghöfen finden solche Schätzchen oft noch einen neuen Besitzer.

## Hartkunststoffe

Hartkunststoffe können sehr gut stofflich verwertet werden. Daher haben wir an allen Recyclinghöfen eine getrennte Sammlung für Hartkunststoffe eingerichtet.

Tausche Zepter gegen Zebra:  
der AWM Tausch- und Verschenkenmarkt.  
Eine von 101 sauberen Lösungen für Münster.



## Elektrogeräte gehören nicht zum Sperrgut ...

Große und kleine Geräte können Sie an allen Recyclinghöfen abgeben. Für kleine E-Geräte haben wir im ganzen Stadtgebiet auch Container aufgestellt (Größe der Einwurfföffnung: 28 cm hoch, 60 cm breit). Große Elektrogeräte aus Privathaushalten werden von uns nach vorheriger schriftlicher Anmeldung kostenfrei an einem vereinbarten Termin abgeholt.



## Und so funktioniert das System:

1. Über Abholkarte: Abholung vom Bürgersteig (kostenfrei) oder aus dem Haushalt (gegen Gebühr – ein Gerät: 20,- EUR, jedes weitere Gerät: 10 EUR) oder Ihre Geräte online unter [www.awm.muenster.de](http://www.awm.muenster.de) anmelden.
2. Abholkarte vollständig ausfüllen – Anzahl der abzuholenden Elektrogeräte eintragen – unterschreiben und an die AWM schicken..
3. Per Post oder E-Mail geben wir Ihnen den genauen Abholtermin bekannt. Innerhalb von 2–3 Wochen holen wir die Geräte ab. Stellen Sie die angemeldeten Elektrogeräte am vereinbarten Abfuhrtag bis 7 Uhr heraus.
4. Nicht angemeldete Geräte werden nicht mitgenommen. Jeder Recyclinghof nimmt sie von Privathaushalten kostenlos an.

Die Abholkarten bekommen Sie an allen Recyclinghöfen, in der Münster Information, Syndikatplatz 3, in allen Bezirksverwaltungen sowie bei den AWM, Rösnerstraße 10, in Münster.

## Kompetenter Rat

Bei Fragen hilft unser Kundenservice gerne weiter:  
Telefon 0251/60 52 53  
Montag - Donnerstag 8 - 17 Uhr  
Freitag 8 - 16 Uhr

Oder schreiben Sie uns:

**Abfallwirtschaftsbetriebe Münster (awm)**  
Rösnerstraße 10, 48155 Münster  
Fax: 0251/60 52 48  
E-Mail: [awm@stadt-muenster.de](mailto:awm@stadt-muenster.de)  
Internet: [www.awm.muenster.de](http://www.awm.muenster.de)

## Impressum

Herausgeberin: Stadt Münster  
Abfallwirtschaftsbetriebe Münster  
Presse- und Informationsamt  
Januar 2020

Starke Arme für große Geräte:  
Abholung großer E-Geräte. Eine von 101  
sauberen Lösungen für Münster.

